

NEW 2010



**RASOR**<sup>®</sup>

since 1946

**FP70**

Nuova Forbice Pneumatica

*New Pneumatic Hand Shear*

**FP70. LA NUOVA SOLUZIONE DI TAGLIO.**  
**FP70. THE NEW CUTTING SOLUTION.**

Potenza e affidabilità. *Power and reliability.*



#### SPECIFICHE TECNICHE:

Turbina silenziata  
Scarico aria posteriore centrale  
Potenza: 350 Watt a pressione massima\*  
Pressione di esercizio: max 6 bar  
Consumo aria: 8 litri/sec\*  
Lama in dotazione: 71EHSS, Ø 70 mm, 6-lati in  
Velocità lama: 850 giri/min\*  
Altezza utile di taglio: 20 mm  
Pressione sonora: 72 dBe (EN ISO 15744)\*  
Livello di vibrazioni: 1,36 m/sec<sup>2</sup> (ISO 8662)\*  
Peso: 920 g  
Peso totale (con imballo): 1750 g

#### NOVITÀ:

Scarico aria posteriore centrale  
Struttura rinforzata per il taglio di materiali difficili  
Afielatore integrato nel supporto motore  
Elevata coppia motrice  
Elevata maneggevolezza in soli 920 g

#### TECHNICAL DETAILS:

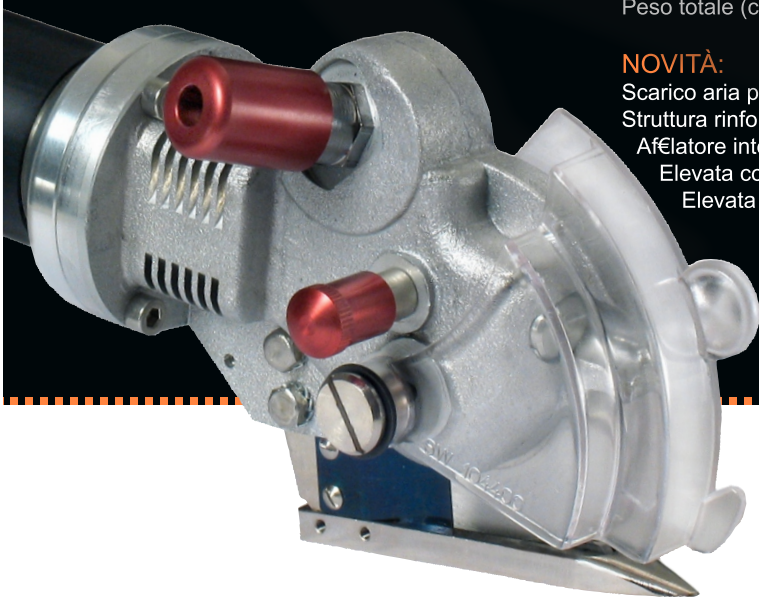
Muffled turbine motor with central back-located air  
6 bar nominal\* ( $\pm 1$  bar) lubricated air supply  
Air consumption: 8 std liters/sec\*  
Power: 350 W at nominal air supply conditions  
Blade: 70 mm with 235ard metal counterblade  
Blade speed: 70cHSS, 70 mm dia., 6-edge, H  
Blade speed: 850 r.p.m.\*  
Cutting ability: 20 mm  
Sound pressure: 72 dBe (EN ISO 15744)\*  
Vibration Level: 1,36 m/sec<sup>2</sup> (ISO 8662)\*  
Net weight: 920 g  
Total weight (with packing): 1750 g

#### NEWS:

Central back-located air exhaust  
Strengthened structure for hard materials  
New integrated sharpening device  
High torque  
High manageability in 920 g

\* I dati riportati sono rilevati  
alla pressione di 6 032bar (ISO 2787: 1984),  
pressione di esercizio consigliata.

\*The reported data are collected  
at a pressure of 6ibar (ISO 2787: 1984),  
reccomended operating pressure.



**FRANCE MACHINES A COUDRE**  
81,Quai Perrache 69 002 LYON  
Tel/04 72 56 40 12/ligne direct  
Fax/04 72 40 03 04  
[www .francemachinesacoudre.fr](http://www.francemachinesacoudre.fr)